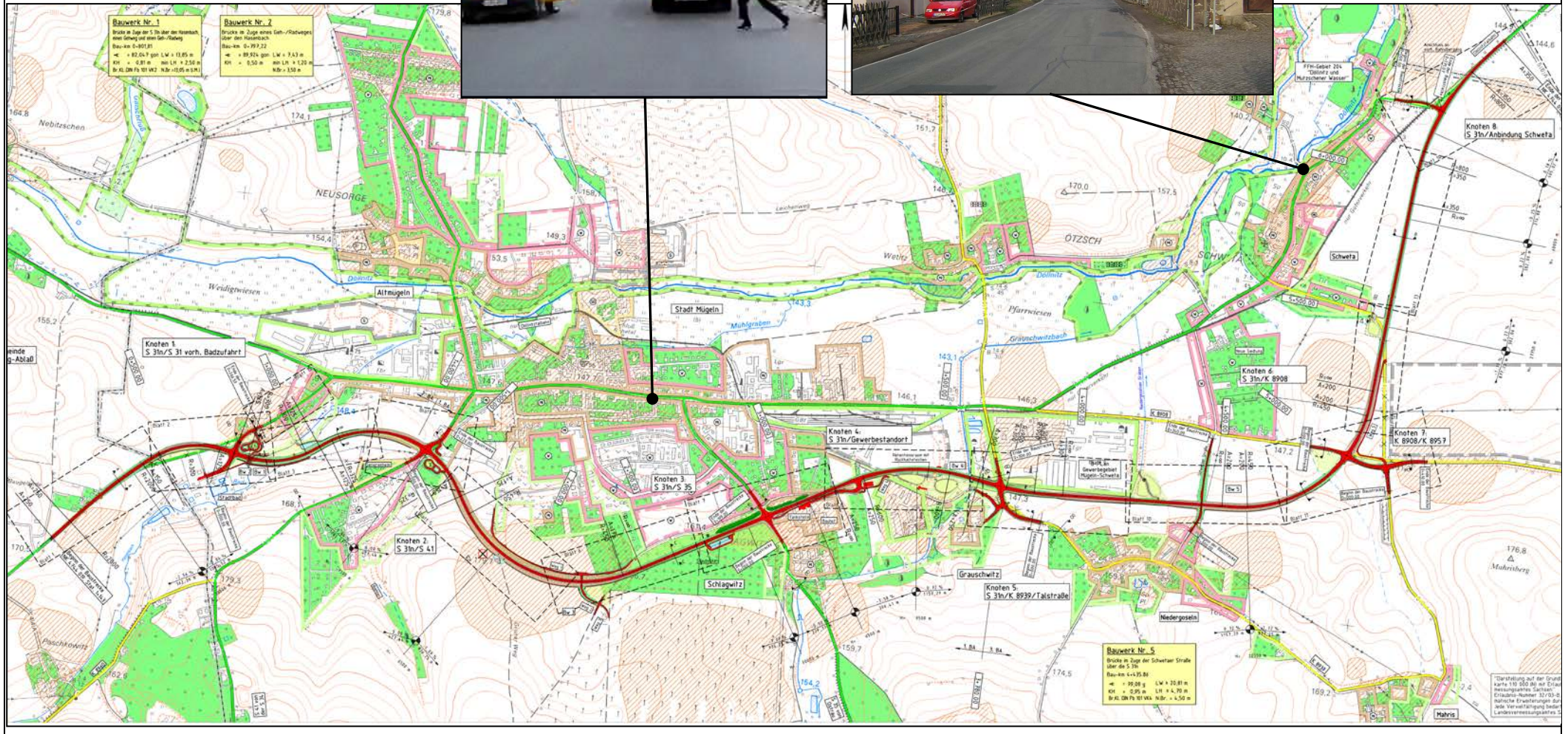


Neubau der S 31 OU Mügeln		AG: LASuV, Niederlassung Leipzig AN: IBV GmbH Projektleitung: Dipl.-Ing. U. Reischke Bearbeiter: Dr.-Ing. H.-U. Engelke
Leistungsphasen/ Tätigkeit:	<ol style="list-style-type: none"> 1. Linienoptimierung 2. Ergänzende Untersuchung zur Trassenoptimierung 3. Entwurfsvermessung Leistungsphasen 1 bis 3 und 6 4. Objektplanung Verkehrsanlagen Leistungsphasen 2 bis 6 5. Objektplanung Ingenieurbauwerke Leistungsphasen 1 bis 3 und 6, 6. Tragwerksplanung Leistungsphasen 2, 3 und 6 	
Planungszeitraum	2003 – 2013	
Projektmerkmale Straßenbaufachliche Be- lange:	<p>Die S 31 in der Stadt Mügeln ist infolge städtebaulicher Zwänge für die verkehrsgerechte Abwicklung aller Verkehrsarten nicht geeignet und mit schwerwiegenden Mängeln sowohl für den fließenden als auch für den nichtmotorisierten Verkehr behaftet. Mit dem geplanten Vorhaben wird die gewünschte Funktion der S 31 als Autobahnzubringer gewährleistet und zur verkehrlichen Entlastung der Ortslage beigetragen. Im Nachgang zur Vorplanung wurden weitere Varianten zur Trassenführung und Eingriffsminimierung ergänzend untersucht.</p> <p><u>- Betroffene Landkreise/Städte:</u> Landkreis Nordsachsen Stadt Mügeln</p> <p><u>- Länge des Planungsabschnittes:</u> 6,6 km (zusätzlich ca. 1,9 km notwendige Anpassungen im anliegenden Straßennetz)</p> <p><u>- Querschnitt:</u> RQ 9,5 / 10,5</p> <p><u>- Verknüpfungen:</u></p> <ul style="list-style-type: none"> • 8 plangleiche Knotenpunkte <p><u>- Bauwerke:</u></p> <ul style="list-style-type: none"> • 5 Bauwerke <p><u>- Sonstige Planungsschwerpunkte</u></p> <ul style="list-style-type: none"> • Verkehrstechnische Berechnungen • Ergänzende Untersuchung zur Trassenoptimierung und Führung im Bereich S 35 • Netzkonzeption • Konzeption Vorweg- und Wegweisung entlang der Trasse und im Stadtgebiet 	
Umweltfachliche Belange	<ul style="list-style-type: none"> • Berücksichtigung folgender Schutzgebiete: <ul style="list-style-type: none"> - WSG „Wasserfassung Mügeln“ - FFH- Gebiet „Döllnitz- und Mutzschener Wasser“ 	

Neubau der S 31 OU Mügeln



Neubau der S 31 OU Mügeln

Trassenoptimierung für den Bereich zwischen Bauanfang und Grauschwitz

