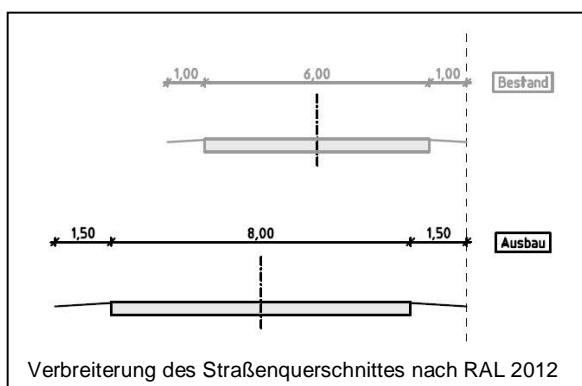
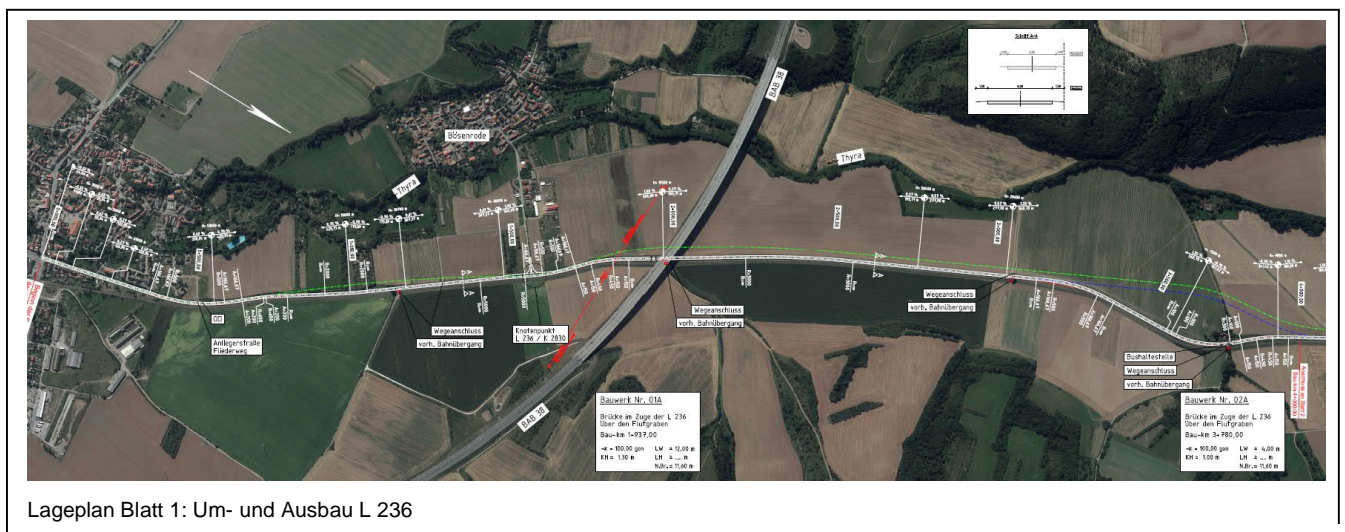


Referenzen nach § 46 (3) Nr.1 VgV

Maßnahme:	L 236 Berga - Rottleberode, Um- und Ausbau nach RAL 2012
Auftraggeber:	Landesstraßenbaubehörde Sachsen-Anhalt Regionalbereich Süd An der Fliederwegkaserne 21 06130 Halle
Leistungen IBV:	Verkehrsanlagen Leistungsphasen 1 bis 4, HBS-Berechnungen, Untersuchung zum Ausbau von sieben Bahnübergängen an der DB AG - Strecke im Zuge eilmündender Wege
Leistungsumfang:	Streckenlänge: 6,5 km (L 236), Gesamtbaukosten ca. 9,3 Mio. Euro
Ausführungszeit:	Planung: 2014 – 2021 (laufend)



vorhandene L 236 Blickrichtung Norden