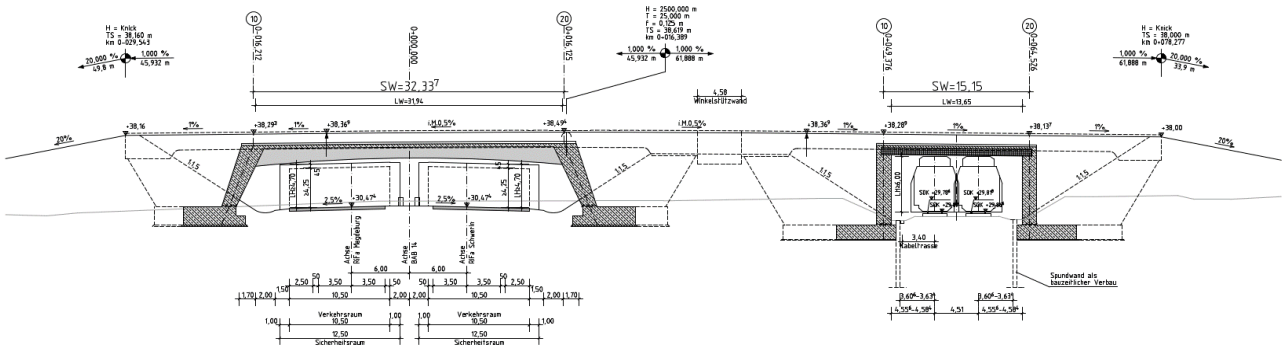
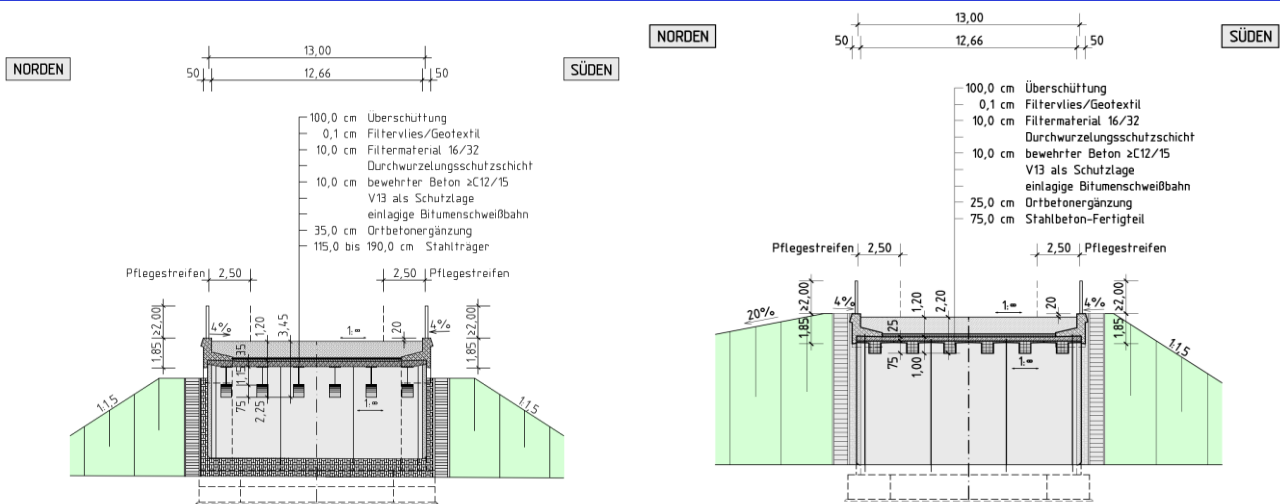


Ansicht von Süden



Längsschnitt



Widerlageransicht BW 15aÜ: Faunabrücke ü. d. BAB 14

Widerlageransicht BW 15bÜ: Faunabrücke ü. d. DB Strecke

**Objektbezeichnung:**

BAB 14 - VKE 1154 - AS Wittenberge bis AS Karstädt  
 BW 15aÜ und BW 15bÜ als Teil eines Grünbrückenzeuges  
 über die A 14 und Strecke der DB AG

**Auftraggeber:**

DEGES Deutsche Einheit Fernstraßenplanungs-  
 und -bau Gesellschaft mbH  
 Zimmerstraße 54  
 10117 Berlin

**Bauvolumen**

3,01 Mio € (BW 15aÜ und BW 15bÜ)

**Charakteristik der Bauwerke (Vorzugsvariante):**

Bearbeitungszeitraum: seit 2020  
 Konstruktionsart: Rahmen mit Stahlverbund (BW 15aÜ),  
 Rahmen mit Stahlbetonfertigteilen (BW 15bÜ)  
 Stützweiten: 32,337 m (BW 15aÜ)  
 15,15 m (BW 15bÜ)  
 Kreuzungswinkel: 100 gon (a) bzw. 99,866 gon (b)  
 Breite: 13,00 m  
 Besonderheit: Einhaltung Gestaltungskonzept

**Leistungen IBV**

Objektplanung Ingenieurbauwerke  
 - Lph. (1), (2), (3) und (6)  
 Tragwerksplanung Ingenieurbauwerke  
 - Lph. (2) und (3)  
 Besondere Leistungen