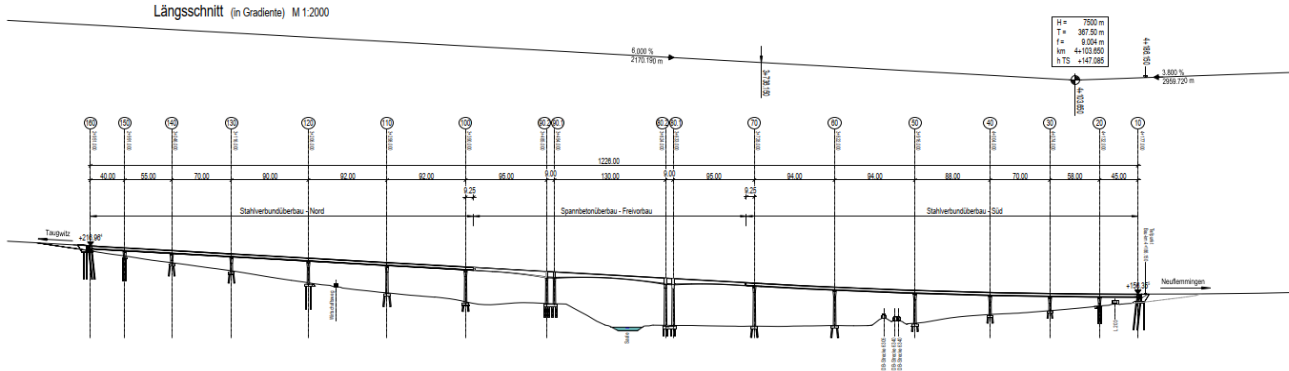
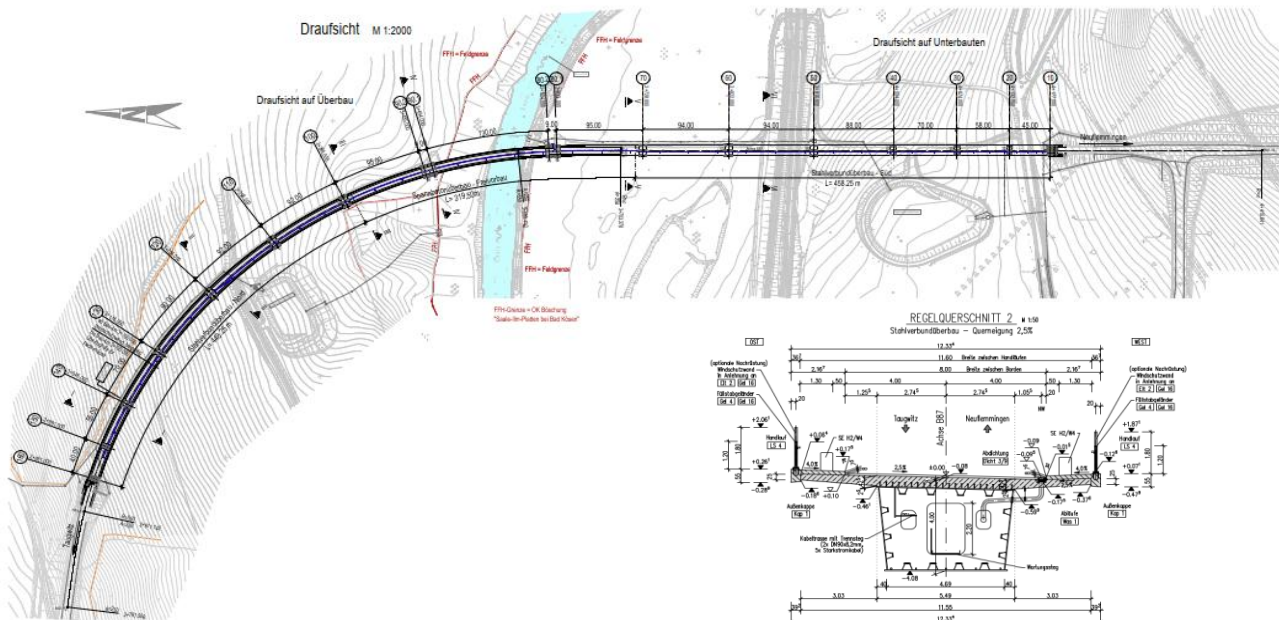


Ansicht von Westen



Längsschnitt



Draufsicht

Regelquerschnitt

**Objektbezeichnung:**

B 87 - OU Bad Kösen  
 BW 03A (0828)  
 Saaletalquerung

**Auftraggeber:**

Landesstraßenbaubehörde Sachsen-Anhalt  
 Regionalbereich Süd  
 An der Fliederwegkaserne 21  
 06130 Halle (Saale)

**Bauvolumen**

80 Mio € (Brutto)

**Auftragsvolumen**

270 T € (Brutto)

**Charakteristik des Bauwerks:**

Bauzeit: 2022 bis 2026  
 Konstruktionsart: 15-Felder, Spannbeton-Freivorbau mit Vorfeldern als Stahlhohlkasten  
 Gesamtlänge: 1.226 m  
 Stützweiten [m]: 40-55-70-90-2x92-95-130-95-2x94-88-70-58-45  
 Breite: 11,60 m  
 Kreuzungswinkel: 100 gon  
 größte lichte Höhe: 65 m über der Saale  
 Besonderheit: Brückenfläche: 14.250 m<sup>2</sup>  
 hybrider Lückenschluß

**Leistungen IBV:**

Leistungsphasen IB (1), (2)  
 örtliche Bauüberwachung (ARGE)

**Bearbeiter IBV:**

Dipl.-Ing. Ch. Zuter      Dipl.-Ing. A. Lichtenberger  
 Dipl.-Ing. Th. Kästner      Dipl.-Ing. M. Georgi



Stahlhohlkasten mit Windleitblechen und Vorschubsnabel



Höchster Talpfeiler - Freivorbau



Ansicht von Westen



Stahlhohlkasten - Freivorbau



Schalwagen